



ĶEKAVAS NOVADA  
ĶEKAVAS PAGASTA TERITORIJAS  
PLĀNOJUMA 2009.-2021. GADAM  
2011. GADA GROZĪJUMI  
1. REDAKCIJA

SABIEDRISKĀS APSPRIEŠANAS SAPULCE PAR  
BĒRZMENTES, PULKARNES, SAULGOŽU UN JAUNSIĻA  
CIEMIEM

24.05.2011. PLKST. 18.00



# IZSTRĀDĀTĀJS ĶEKAVAS NOVADA PAŠVALDĪBA

IZSTRĀDĀ UN PROCESU PĀRRAUGA  
TELPISKĀS PLĀNOŠANAS DAĻA, PIESAISTOT  
CITAS STRUKTŪRVIENĪBAS – BŪVVALDI,  
ATTĪSTĪBAS DAĻU U.C.

PLĀNOJUMA GROZĪJUMU IZSTRĀDES VADĪTĀJS  
– TELPISKĀS PLĀNOŠANAS DAĻAS VADĪTĀJS  
JURIS KRIŽANOVSKIS

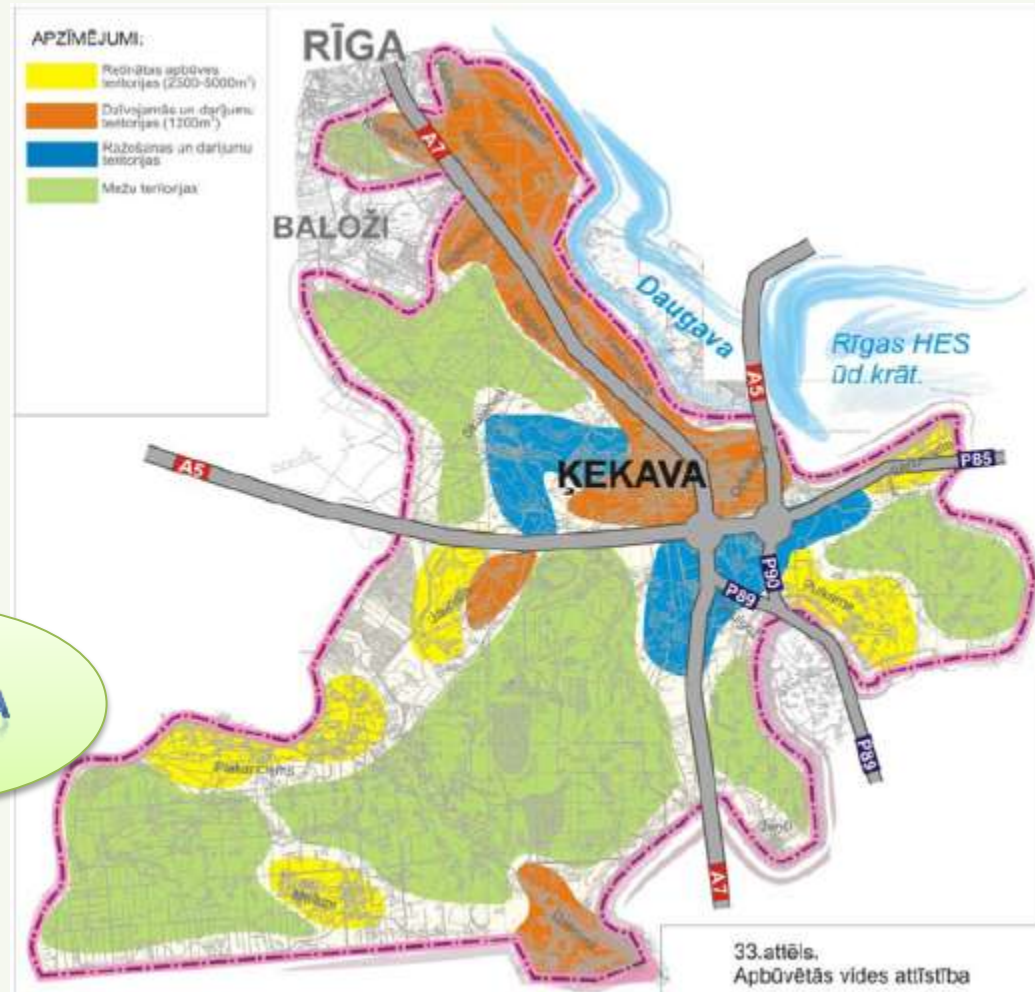


GROZĪJUMU NEPIECIEŠAMĪBA

IZVEIDOT VIENOTU  
SISTĒMU IELU ATTĪSTĪBAI  
ĶEKAVAS PAGASTA  
TERITORIJĀ

# ĶEKAVAS NOVADA ĶEKAVAS PAGASTA TERITORIJAS PLĀNOJUMS 2009.-2021. GADAM

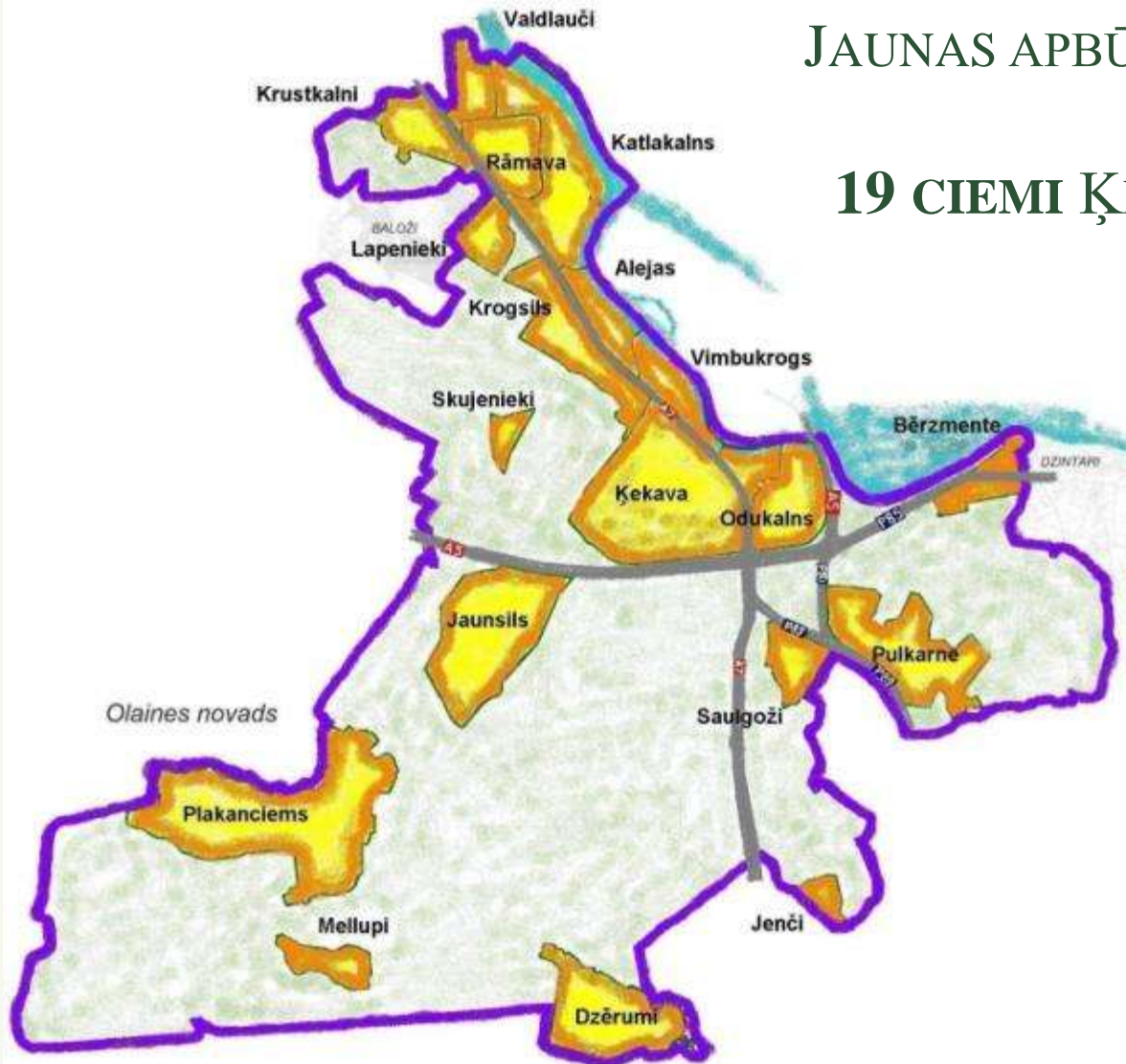
Teritorijas plānojums  
Ķekavas pagasta  
administratīvajā teritorijā  
darbojas no 09.05.2009.



# ESOŠĀ SITUĀCIJA

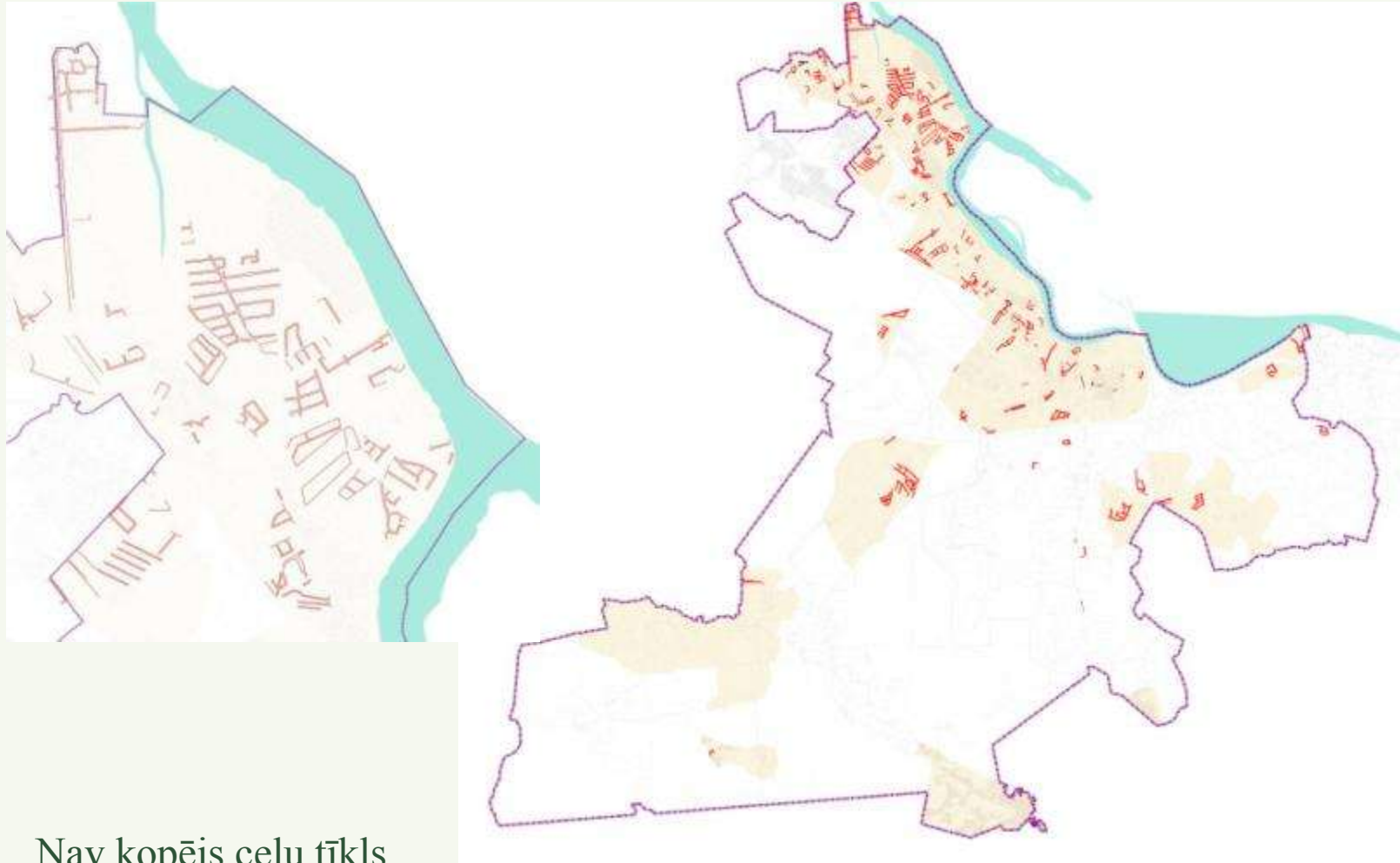
JAUNAS APBŪVES TERITORIJAS

19 CIEMI ĶEKAVAS PAGASTĀ



# ESOŠĀ SITUĀCIJA

## SPĒKĀ ESOŠĀS SARKANĀS LĪNIJAS



Nav kopējs ceļu tīkls

~170 spēkā esoši detālplānojumi



# TERITORIJAS PLĀNOJUMA GROZĪJUMU GALVENIE UZDEVUMI

1. IZSTRĀDĀT IELU HIERARHIJAS SHĒMU
2. IZSTRĀDĀT SARKANĀS LĪNIJAS ĶEKAVAS  
PAGASTA CIEMIEM UN PIESLĒGUMUS  
AUTOCEĻIEM
3. IZSTRĀDĀT ESOŠO UN PLĀNOTO IELU  
ŠKĒRSPROFILUS
4. VEIKT APBŪVES NOTEIKUMU GROZĪJUMUS

# HIERARHIJAS PLĀNS

VALSTS GALVENIE AUTOCEĻI

MAGISTRĀLĀS IELAS

No 20m

CIEMA MAGISTRĀLĀS IELAS

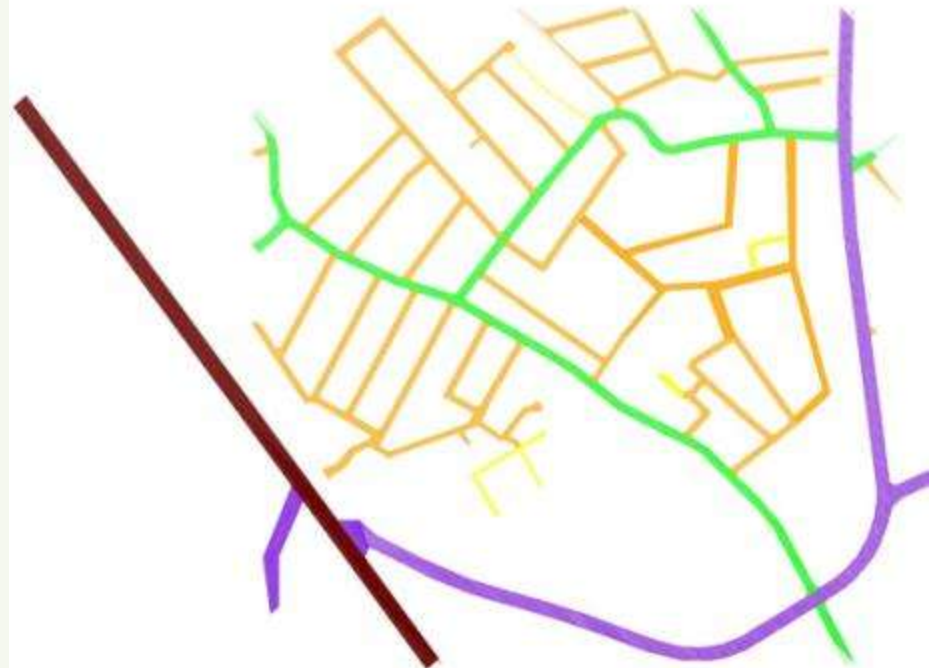
No 16-20m

VIETĒJĀS NOZĪMES IELAS

No 9-15m

Piebraucamie ceļi

Līdz 9m





# HIERARHIJAS PLĀNS

VALSTS GALVENIE  
AUTOCEĻI

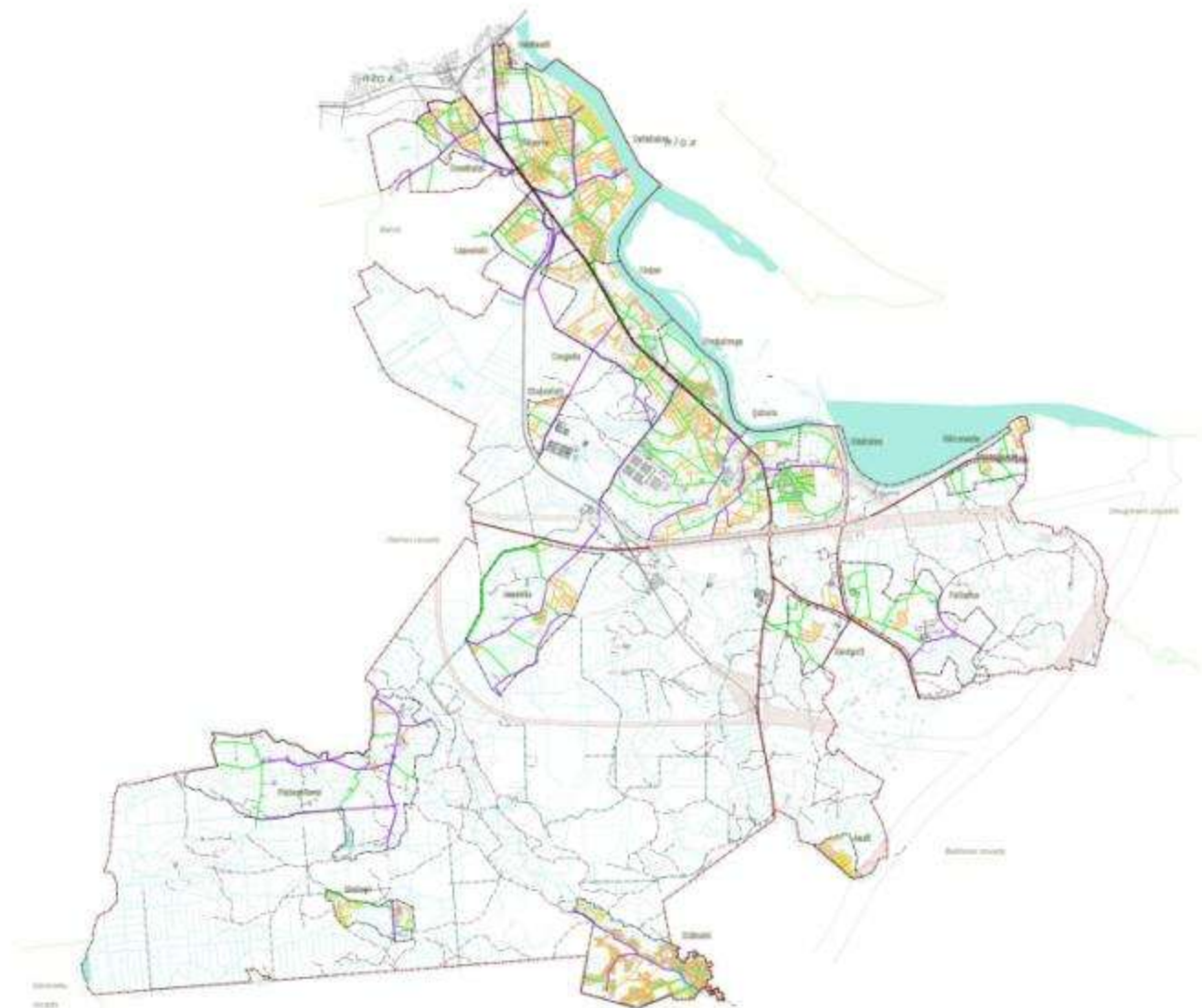
VIETĒJĀS NOZĪMES  
IELAS

MAGISTRĀLĀS IELAS  
CIEMA MAGISTRĀLĀS  
IELAS

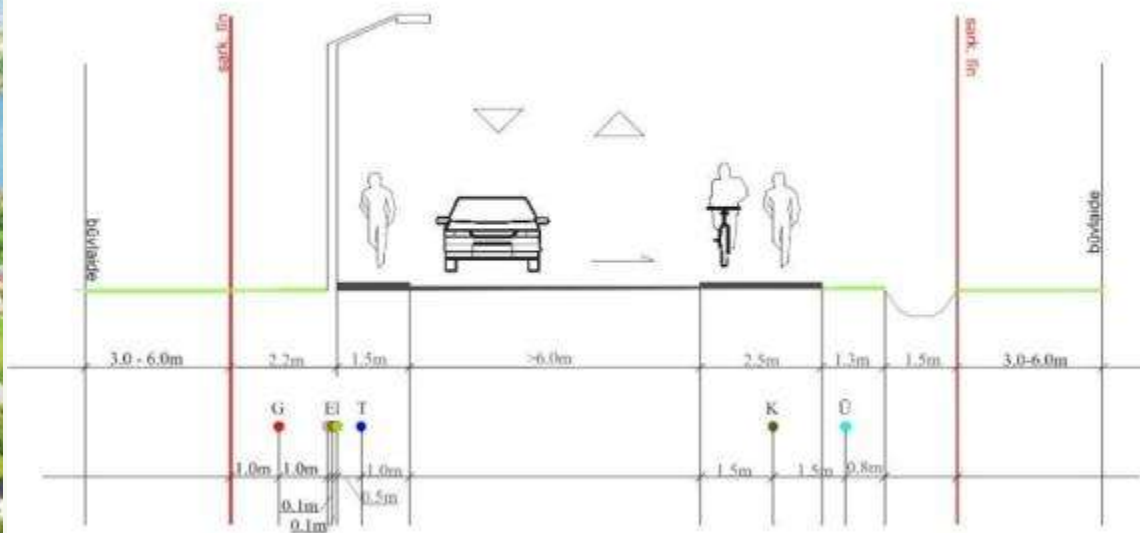
Piebraucamie ceļi



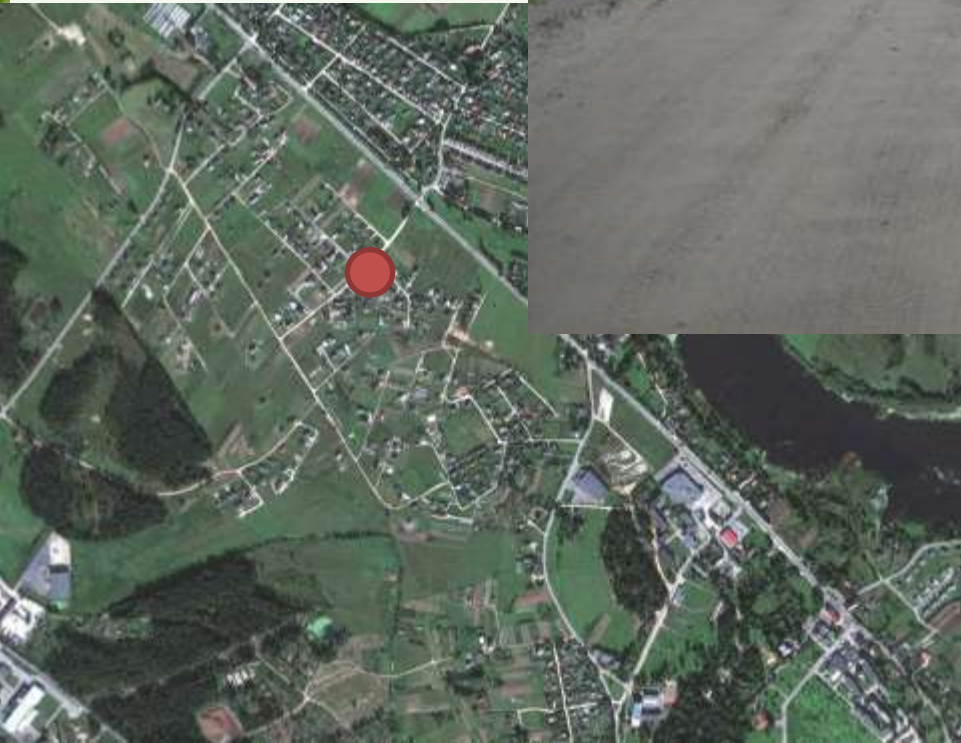
# HIERARHIJAS PLĀNS



# STANDARTPROFILU IZSTRĀDE

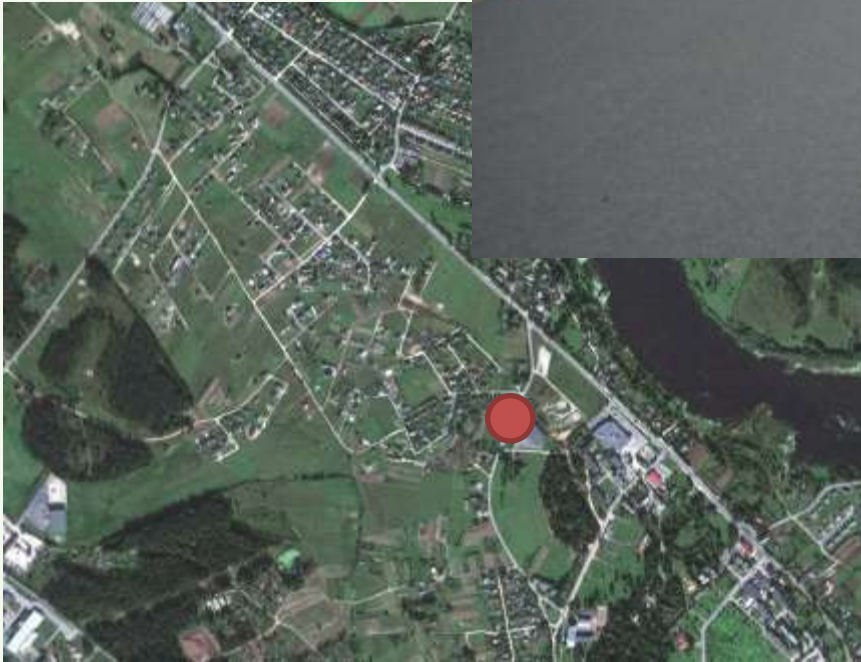


# STANDARTPROFILU IZSTRĀDE



16.60m

# STANDARTPROFILU IZSTRĀDE



16.60m

Pliederu iela

# STANDARTPROFILU IZSTRĀDE

Daugavas iela



# STANDARTPROFILU IZSTRĀDE



Pašvaldības ceļš  
Jaunsilā, kas savienojas  
ar Jūrmalas - Salaspils  
apvedceļu  
Brauktuve 9.6m

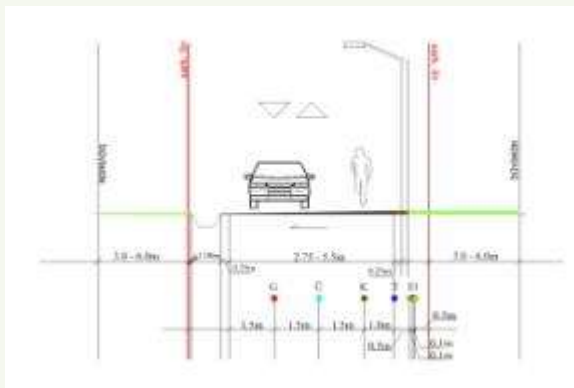


Ainavas iela Jaunsilā  
12m

# STANDARTPROFILU IZSTRĀDE

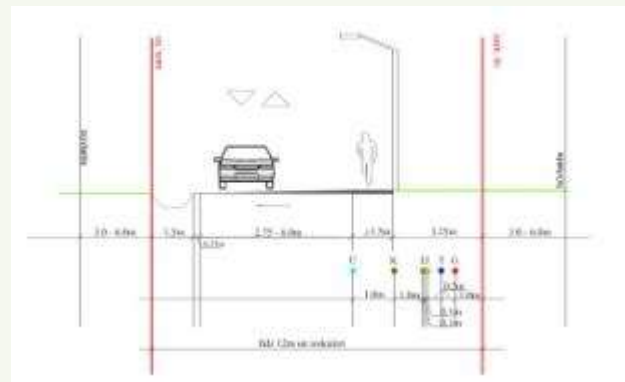
## PIEBRAUCAMIE CEĻI

Platums < 8m



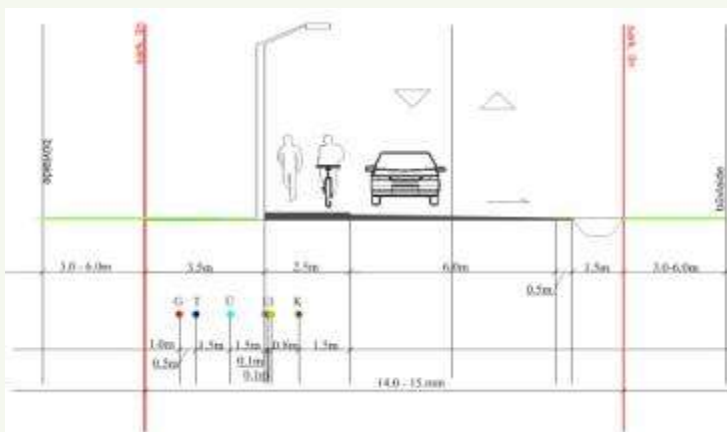
## VIETĒJĀS NOZĪMES IELAS

Platums līdz 12m



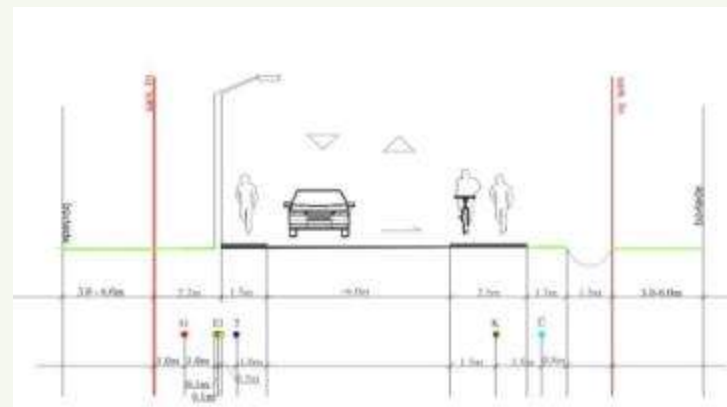
## VIETĒJĀS NOZĪMES IELAS

Platums 14-15m



## VIETĒJĀS NOZĪMES IELAS

Platums 15m

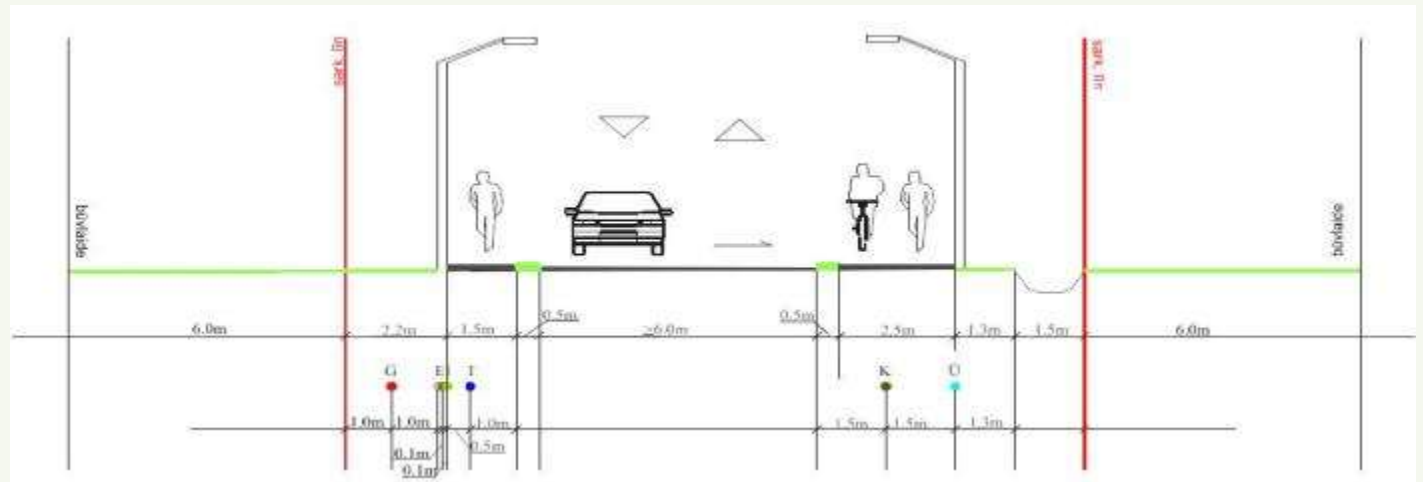




# STANDARTPROFILU IZSTRĀDE

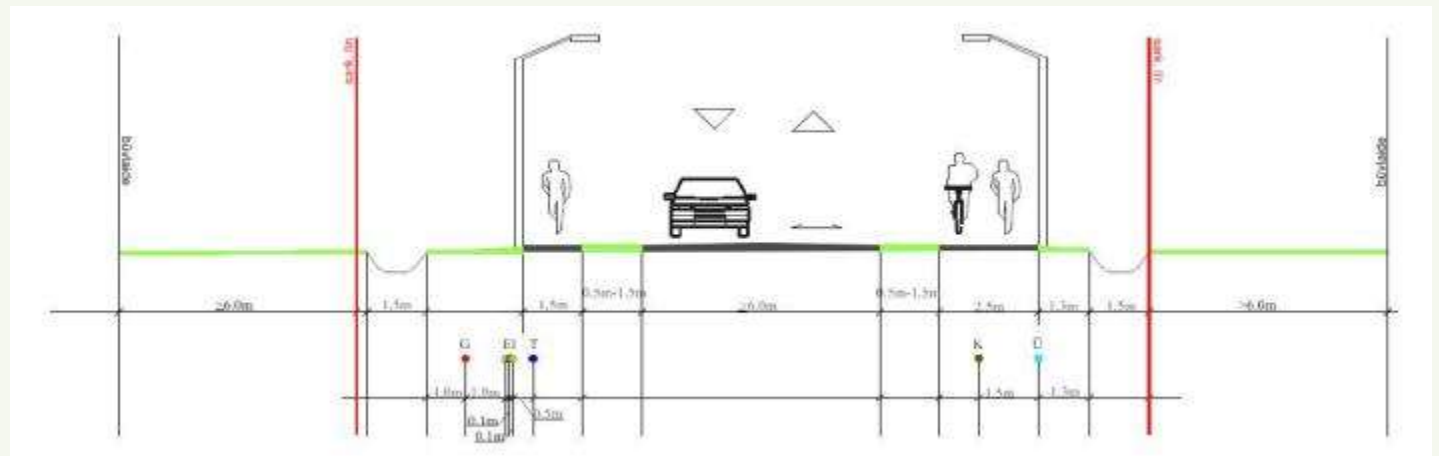
## CIEMA MAĢISTRĀLĀ IELA

Platums 16-20



## MAĢISTRĀLĀ IELA

Platums no 20



# SARKANĀS LĪNIJAS

## KAS IR SARKANĀ LĪNIJA?

SARKANĀ LĪNIJA IR PAŠVALDĪBAS APSTIPRINĀTAJĀ TERITORIJAS PLĀNOJUMĀ NOTEIKTĀ LĪNIJA, KAS NOROBEŽO CEĻA, IELAS VAI PIEBRAUKTUVES (ARĪ INŽENIERKOMUNIKĀCIJU KORIDORU) IZBŪVEI NEPIECIEŠAMO TERITORIJU, KURĀ NEKUSTAMĀ ĪPAŠUMA LIETOŠANAS TIESĪBAS APROBEŽOTAS SASKAŅĀ AR LIKUMIEM, NO APBŪVĒJAMĀS VAI CITĀDĀ VEIDĀ IZMANTOJAMĀS TERITORIJAS.

(Aizsargjoslu likuma 1. panta 13. punkts)



# SARKANĀS LĪNIJAS

## SARKANO LĪNIJU NOTEIKŠANAS PRINCIPI

DETĀLPLĀNOJUMOS ESOŠO SARKANO LĪNIJU  
SAVIENOŠANA

DABĀ ESOŠAIS CEĻU TĪKLS

MAKSIMĀLI SAMAZINĀT STRUPCEĻU VEIDOŠANOS

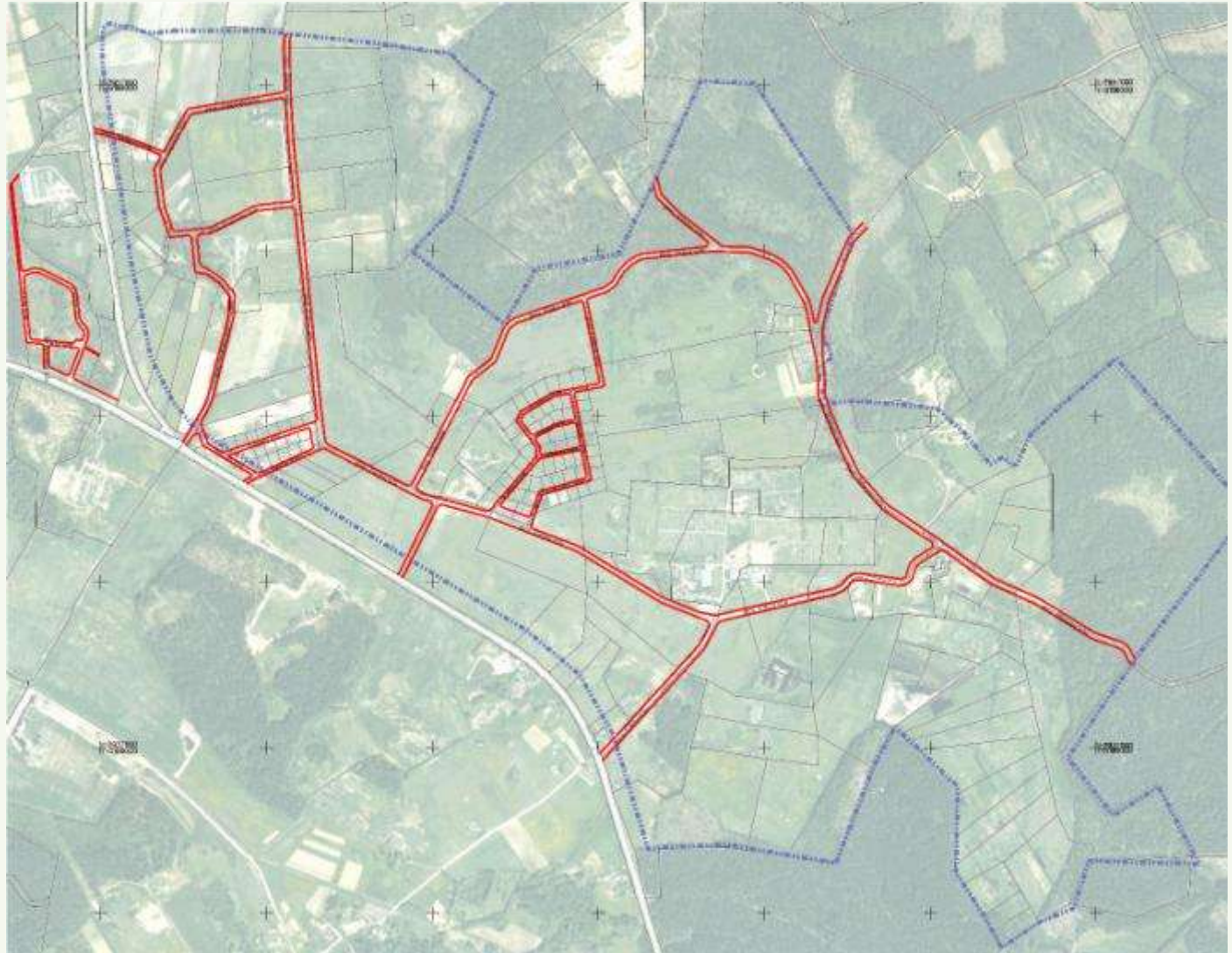
ESOŠO UN PLĀNOTO IELU TĪKLA SAVIENOŠANA



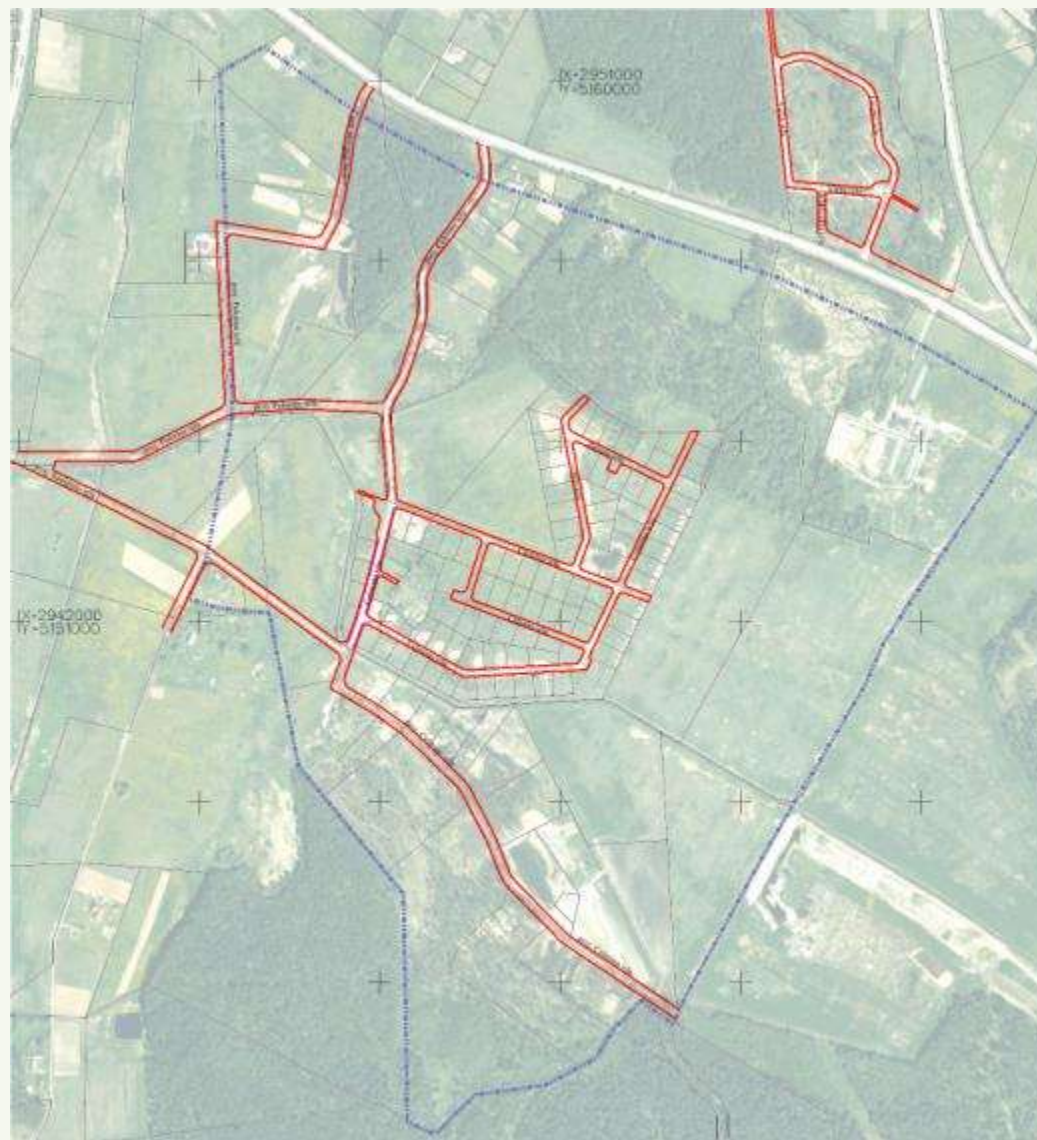
# SARKANĀS LĪNIJAS BĒRZMENTĒ



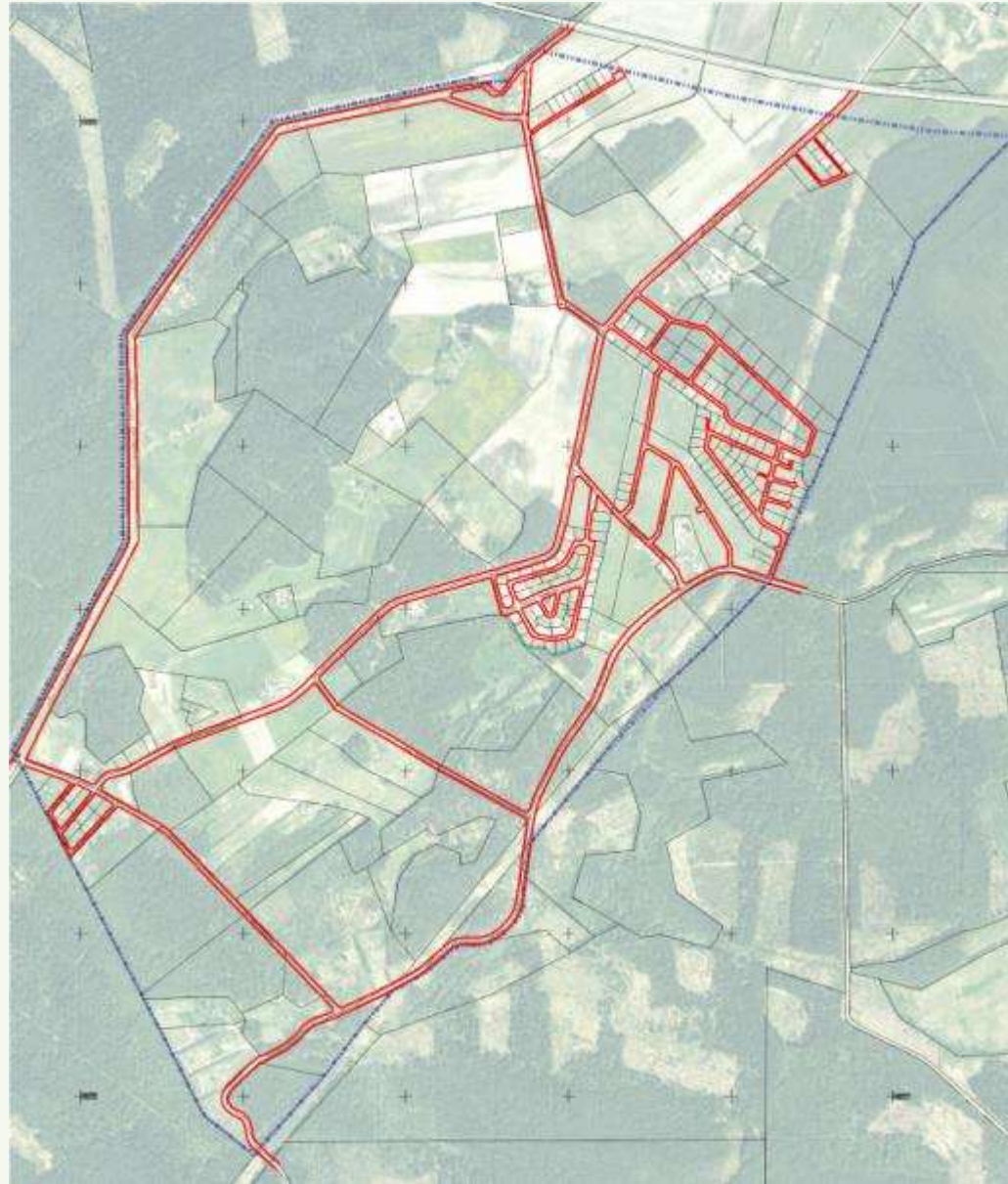
# SARKANĀS LĪNIJAS PULKARNE



# SARKANĀS LĪNIJAS SAULGOŽI



# SARKANĀS LĪNIJAS JAUNSILS







# APBŪVES NOTEIKUMI

## VEICAMĀS IZMAIŅAS

- Apbūves noteikumi tiek mainīti atbilstoši sarkano līniju koncepcijai, nosakot ielu platumus un piemērošanas kārtību teritorijas plānojumā, detālplānojumos un zemes ierīcības projektos;
- Kanalizācijas un ūdens pieslēguma prasību izmaiņas;
- Ieviestas prasības vēju ģeneratoru izvietojumam;
- Papildus prasības detālplānojumu izstrādes kārtībai;
- Papildinātas autostāvvietu un auto novietņu prasības;
- Izmaiņas dizaina prasībās ēku numurzīmēm un to izvietošanai;
- Izmaiņas attālumos starp ēkām un būvēm;
- Izmaiņas būvlaides platumos;
- Papildināti pieklūšanas noteikumi;
- Papildinātas definīcijas;
- Tiek veiktas redakcionālas izmaiņas.



An aerial photograph showing a wide river on the left, with a residential area and green fields on the right. The sky is blue with some clouds.

# BŪTISKĀKIE IEGUVUMI

**IZVEIDOTA VIENOTA SISTĒMA IELU ATTĪSTĪBAI  
ĶEKAVAS PAGASTĀ**

**VISIEM ZINĀMI SKAIDRI NOSACĪJUMI NEKUSTAMO  
ĪPAŠUMU APBŪVEI**

**IEGŪTA INFORMĀCIJA PAR IELU NOZĪMĪGUMU UN  
PRIORITĀTĒM TURPMĀKĀ ATTĪSTĪBĀ**

# NORMATĪVO AKTU BĀZE

- LIKUMS PAR PAŠVALDĪBĀM
- AIZSARGJOSLU LIKUMS
- 06.10.2009. MK Nr. 1148 “VIETĒJĀS PAŠVALDĪBAS TERITORIJAS PLĀNOŠANAS NOTEIKUMI”
- 28.12.2004. MK Nr. 1069 “NOTEIKUMI PAR ĀRĒJO INŽENIERKOMUNIKĀCIJU IZVIETOJUMU PILSĒTĀS UN CIEMOS UN LAUKU TERITORIJĀS”





# JAUTĀJUMI UN DISKUSIJAS

Sanāksme tiek protokolēta. Tāpēc:

1. Runājam pa vienam izmantojot mikrofonu;
2. Stādamies priekšā (Vārds, Uzvārds);

Tie kas nav reģistrējušies, lūdzam reģistrēties reģistrācijas lapā